



HYDRAULIQUES CONTINENTAL HYDRAULICS, INC.

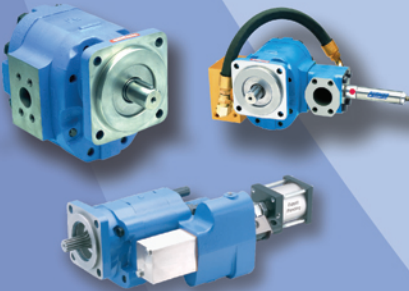
PIÈCES HYDRAULIQUE ***HYDRAULIC PARTS***



TDZ



PERMCO

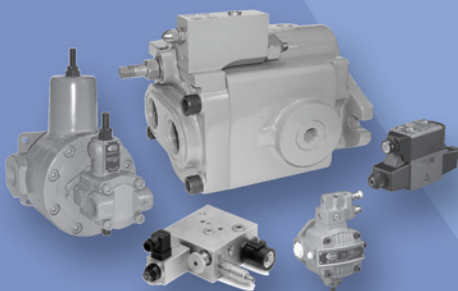


**NOUS SOMMES VOTRE
FOURNISSEUR POUR TOUS
CES EXCELLENTS PRODUITS,
ET PLUS!**

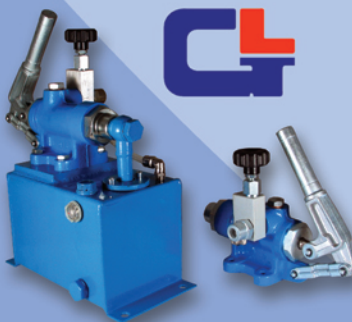
**WE ARE YOUR SUPPLIER
FOR THESE FINE PARTS,
AND MORE!**

**1-800-226-1601
www.CHinc.ca**

**CONTINENTAL
HYDRAULICS**



GL



intermot





ARBRES CANNELÉS SPLINED SHAFTS

Hydrauliques Continental inc. peut usiner tous les types de cannelures selon votre demande, à partir de $\frac{1}{4}$ " \varnothing à 10" \varnothing extérieur et $\frac{1}{2}$ " \varnothing à 10" \varnothing intérieur. Nous pouvons fabriquer des arbres cannelés mesurant jusqu'à 20" de long. Nous avons plus de 900 différents modèles d'arbres cannelés pour pompe et moteur hydrauliques en inventaire. Les arbres cannelés fabriqués par Hydrauliques Continental sont compatible à 100% avec les modèles originaux de marque Vickers, Denison, Sundstrand, Eaton, ou Caterpillar. Aussi, nous pouvons servir vos besoins OEM - donnez-nous vos dimensions et nous le fabriquerons sur mesure.

Continental Hydraulics, inc. can produce any type of spline ranging from $\frac{1}{4}$ " \varnothing to 10" \varnothing exterior and $\frac{1}{2}$ " \varnothing to 10" \varnothing inside. We can manufacture shafts up to 20" long. We carry over 900 different models of pump shafts in stock. Continental Hydraulics' pumps shafts are 100% compatible with original Vickers, Denison, Sundstrand, Eaton, or Caterpillar* pump shafts. We also cater to specific dimensions or OEM needs. Give us your dimensions and we'll manufacture them for you.



Model	Reference	Model	Reference	Model	Reference
C-25/35/45A	02-136810	CH-2010-51	317982	CH-2200-1	163044
C-25B	02-136811	CH-20-11	280515	CH-2200-11	163042
C-35B	02-136813	CH-20-11X	-	CH-2200-9	-
C-35C	02-136815	CH-20-121	-	CH-25-1	238755
C-45B	02-136813	CH-20-121X	-	CH-25100-STAFFA	-
C-45C	02-136816	CH-20-138	478122	CH-2510-1	-
CH-10-0	388846	CH-20-15	294922	CH-25-104	402104
CH-10-1	374338	CH-20-17	296625	CH-25-105	402105
CH-10-11	374339	CH-20-18	307817	CH-25-109	413018
CH-10-12	375480	CH-20-18X	-	CH-25-11	238929
CH-10-2	385863	CH-20-18XX	-	CH-25-11X	-
CH-10-27	380281	CH-20-1M	-	CH-25-123	432699
CH-10-3	374340	CH-20-1X	-	CH-25-127	424457
CH-10-32	430515	CH-20-20	317999	CH-25-132	-
CH-10-333	-	CH-2020-1	308686	CH-25-149	578154
CH-10-34	375485	CH-2020-11	308926	CH-2520-1	254964
CH-10-38	387481	CH-2020-3	308925	CH-252010-15Z	576090
CH-10-4	378959	CH-2020-38	828243	CH-252010-171	-
CH-10-41	408639	CH-2020-38X	-	CH-252010-297	913330
CH-10-6	382250	CH-2020-51	385517	CH-252010-298	944154
CH-10-8	388278	CH-2020-6	-	CH-252010-298X	-
CH-110	002025	CH-20-22	324039	CH-252010-77	576089
CH-110-1	142916	CH-20-23	324047	CH-252010-86	-
CH-110-2	146326	CH-20-27	324049	CH-2520-11	254848
CH-110-21	141398	CH-20-3	280504	CH-2520-112	413021
CH-110-3	154806	CH-20-30	410315	CH-2520-122	413432
CH-110-34	205750	CH-20-31	370483	CH-2520-123	413433
CH-111	002058	CH-20-32	411498	CH-2520-145	576247
CH-112	002306	CH-20-34	-	CH-2520-162	-
CH-113	002321	CH-20-37	280691	CH-2520-166	592492
CH-114	032506	CH-20-38	328096	CH-2520-171	574831
CH-115	183757	CH-20-39	-	CH-2520-175	453111
CH-116	185085	CH-20-40	360700	CH-2520-1X	-
CH-117	188328	CH-20-54	341336	CH-2520-25	293360
CH-117-A	188327	CH-20-6	297330	CH-2520-297	875913
CH-126	188602	CH-20-62	582610	CH-2520-3	387448
CH-127	190155	CH-20VQ-1	-	CH-2520-49	287333
CH-128	033761	CH-20VQ-151	497113	CH-2520-5	309130
CH-130	-	CH-210-0-1	133958	CH-2520-6	265042
CH-131	-	CH-210-0-11	236195	CH-2520-86	419083
CH-132	-	CH-210-1	116644	CH-2520-87	360929
CH-135	71-7510 / 70442-209	CH-210-10	130334	CH-2520-91	-
CH-136	-	CH-210-11	133178	CH-2521-1	252737
CH-137	-	CH-210-12	121268	CH-2521-11	252736
CH-138	012093	CH-210-124	-	CH-2521-25	251905
CH-1U3883	1U3883	CH-210-24	165468	CH-2521-5	-
CH-20-0	394919	CH-210-3	120037	CH-2521-67	-
CH-20-00	-	CH-210-34	205800	CH-25-24	245133
CH-20-1	280372	CH-210-37	215025	CH-25-25	270187
CH-20-10	324043	CH-210-52	261190	CH-2525-175	883193
CH-2010-1	351249	CH-210-54	-	CH-2525-6	877142
CH-2010-11	321215	CH-210-6	131420	CH-2525-86	502468
CH-2010-3	321214	CH-210-62	312245	CH-25-3	242747
CH-2010-38	-	CH-210-9	128300	CH-25-31	285441
CH-2010-38S	-	CH-2200-0	236159	CH-25-42	293598



Model	Reference	Model	Reference	Model	Reference
CH-25-5	242784	CH-3525-11	243449	CH-4525-11	233527
CH-25506-338	25506-338	CH-3525-111	413023	CH-4525-114	413024
CH-25-6	242767	CH-3525-123	432701	CH-4525-115	413025
CH-25-61	318478	CH-3525-124	413435	CH-4525-13	253597
CH-25-69S	-	CH-3525-137	428618	CH-4525-130	432703
CH-25-69X	-	CH-3525-142	432632	CH-4525-19	247102
CH-25809-STAFFA	-	CH-3525-19	247019	CH-4525-26	259661
CH-25-86	419082	CH-3525-33	285417	CH-4525-28	309832
CH-25-BB	-	CH-3525-84	355988	CH-4525-31	245464
CH-25VT-11B	941458	CH-3525-86	394036	CH-4525-68	323564
CH-25VT-1B	941300	CH-3525VQTA-19	913575	CH-4525-77	-
CH-25VTA-201	941299	CH-35-4	247803	CH-4525-84	355989
CH-25VTA-202	876124	CH-35-5	417333	CH-4525-86	361762
CH-25VTA-203	876126	CH-35-64	313317	CH-4525-92	383813
CH-25VTA-297	876121	CH-35-86	392669	CH-4525VQH-114	-
CH-25VTA-3	-	CH-35VTA-203	860508	CH-4525VQHTB-114	-
CH-25VTB-202	876125	CH-35VTA-297	876119	CH-4525VTB-114	-
CH-25VTB-203	876127	CH-35VTB-1	941303	CH-45-26	252893
CH-25VTB-297	876117	CH-35VTB-19	-	CH-45-31	263780
CH-2D8015	2D8015	CH-35VTB-203	860509	CH-45-33	281678
CH-300-1	126008	CH-35VTB-297	876120	CH-4535-1	289083
CH-300-11	152525	CH-35VTC-114	-	CH-4535-100	397167
CH-300-3	126282	CH-35VTC-19	-	CH-453510-19	913622
CH-30-1	296289	CH-35VTC-203	860510	CH-4535-11	289084
CH-30-15	289328	CH-35VTC-297	-	CH-4535-114	413027
CH-3020-1	315094	CH-35VTF-11	876118F	CH-4535-123	-
CH-30-3	289327	CH-35VTF-203	-	CH-4535-125	413438
CH-3083-008	-	CH-35VTF-297	-	CH-4535-126	416581
CH-35-1	233624	CH-3D6157	3D6157	CH-4535-130	422544
CH-3510-11	-	CH-3G2331	3G2331	CH-4535-136	428616
CH-3510-173	-	CH-3G2332	3G2332	CH-4535-163	586337
CH-3510-69	-	CH-3G4604	3G4604	CH-4535-19	280940
CH-35-11	242287	CH-3J0636	3J0636	CH-4535-219	860607
CH-35-110	413019	CH-3J8916	3J8916	CH-453525-86	-
CH-35-127	417331	CH-400-1	126222	CH-4535-84	-
CH-35-173	634895	CH-400-11	148266	CH-4535-86	361763
CH-35-178	-	CH-4240-33	-	CH-4535VQH-163	586537
CH-35-19	275270	CH-45-1	233369	CH-45-4	233370
CH-3520-1	258249	CH-4510-1	-	CH-45-54	309136
CH-3520-11	258250	CH-45-11	242885	CH-45-56	311299
CH-3520-113	413022	CH-45-111	413020	CH-45-84	-
CH-3520-114	413434	CH-45-120	413430	CH-45-86	361760
CH-3520-123	432700	CH-45-130	422541	CH-45VTA-19	-
CH-3520-13	251544	CH-45-144	572066	CH-45VTA-203	502418
CH-3520-19	260604	CH-45-19	265575	CH-45VTA-297	502475
CH-3520-70	330256	CH-4520-1	255533	CH-45VTB-203	502419
CH-3520-86	394517	CH-4520-11	255536	CH-45VTB-297	502480
CH-3521-1	252717	CH-4520-114	413436	CH-45VTC-203	502467
CH-3521-11	252716	CH-4520-115	413437	CH-45VTC-297	883274
CH-3521-13	254937	CH-4520-13	254981	CH-4D6837	4D6837
CH-3521-19	251836	CH-4520-130	432702	CH-4J0974	4J0974
CH-3525-1	243448	CH-4520-28	258227	CH-4J1160	4J1160
CH-352510-176	453122	CH-4520-86	361761	CH-4J1660	4J1660
CH-352510-19	4T2111	CH-4521-1	252969	CH-4J3449	4J3449
CH-352510-297	883250	CH-4525-1	233524	CH-4J4883	4J4883



Model	Reference	Model	Reference	Model	Reference
CH-4J5150	4J5150	CH-9J5104	9J5104	CHM-45-11	309405
CH-4J6353	4J6353	CH-9J8205	9J8205	CHM-45-1-X	-
CH-4J6789	4J6789	CH-9M9931	9M9931	CHM-45-375	-
CH-4T9367	4T9367	CH-9T1340	9T1340	CHM4C-1	034-71074
CH-50-1	230642	CH-9T3067	9T3067	CHM4C-1X	-
CH-50-11	197878	CH-A-0237803	-	CHM4C-2	034-71144
CH-50-4	225811	CH-A-990247	990247	CHM4C-3	034-71809
CH-5J1052	5J1052	CH-A-990292	990292	CHM4D-1	034-70982
CH-5J1219	5J1219	CHB-10-1	261478	CHM4D-3	034-70983
CH-5J1540	5J1540	CHB-10-11	388725	CHM4E-1	034-71088
CH-5J1883	5J1883	CHB-10-11-X	-	CHM4E-3	034-71089
CH-5J2346	5J2346	CHB-10-11X	-	CHM-50-1	309423
CH-5J9761	5J9761	CHB-10-1Y	270369	CHM-50-11	307224
CH-6E1714	6E1714	CHB-10-27	278425	CHM6-C-3	033-70581
CH-6E3651	6E3651	CHB-10-3	-	CHM6F-5	033-92284
CH-6E4935	6E4935	CHB-10-XY	294314	CHM6G-D	033-57233
CH-6E6163	6E6163	CHB-15-15Z	-	CHMFB-20-9	-
CH-6J1714	6J1714	CHB-20-1	245979	CHMFB-20-G	285408
CH-70402-206	-	CHB-20-11	362136	CHMFB-20-Y	266189
CH-70442-200	-	CHB-20-11G	282880	CHMFB-5	266160
CH-70442-203	-	CHB-20-13Z	-	CHMFB-5-Y	266161
CH-70442-299	-	CHB-29-1	362135	CHMFE19-2	423421
CH-70502-200	-	CHB-45-1	317654	CHMFE19-21	581109
CH-70502-202	-	CHB-45-11	375958	CHMFE19-6	425424
CH-7J2155	7J2155	CHB-45-1DAA	318261	CHMFE19-9	429700
CH-7J4452	7J4452	CHB-45-2200	573726	CHM-MFB45-E	322355
CH-7J6228	7J6228	CHB-45-SA	318273	CHM-MFB45-F	294360
CH-7J6229	7J6229	CHB-5-11	286848	CHMPFB-5-G	295237
CH-7J8244	7J8244	CHB-5-11-11Z	-	CHMPR-63-11	5363230100
CH-814001	814001	CHB-5-11-14Z	-	CHMPVB-10-11 G	292077
CH-841247	841247	CHB-5-11-W	-	CHMPVB-45-E	318548
CH-874725	874725	CHB-5-11W	-	CHMPVB-45-F	247371
CH-8D5311	8D5311	CHB-5-11X	-	CHMVH-131-16	934464
CH-8J0205	8J0205	CHB-5-1S	274673	CHP1V-3	035-49565
CH-8J0414	8J0414	CHB-5-1XY	291530	CHP46-1	035-49608
CH-8J0537	8J0537	CHB-5-1Y	266162	CHP46V-3	035-49607
CH-8J5470	8J5470	CHB-90-1	289220	CHP6D-1	033-70567
CH-8J5569	8J5569	CHB-90-1DA	287996	CHP6D-3	-
CH-8J5592	8J5592	CHB-90-1DAX	-	CHPFB-10-G	295729
CH-8J6228	8J6228	CHB-90-C	-	CHPFB-10-KW	261552
CH-8J6802	8J6802	CHM1C-1	034-40997	CHPFB-10-Y	270370
CH-8J8623	8J8623	CHM1C-3	034-40998	CHPK-1	124411
CH-8J8624	8J8624	CHM1D-1	034-24326	CHPV06-1	S15-00465
CH-8J8654	8J8654	CHM1D-3	034-24327	CHPV07-1	S26-11610
CH-9J5085	9J5085	CHM1E-1	034-42316	CHPV08-1	S26-11505
CH-9J5087	9J5087	CHM1E-3	034-42317	CHPV10-1	039-54056
CH-9J5088	9J5088	CHM2-500-1	120632	CHPV10-2	039-54051
CH-9J5090	9J5090	CHM2-500-6	127979	CHPV15-1	039-54057
CH-9J5091	9J5091	CHM-25-1	312153	CHPV15-2	039-54052
CH-9J5092	9J5092	CHM-25-11	312154	CHPV20-1	039-54058
CH-9J5093	9J5093	CHM-35-1	310872	CHPV20-2	039-54053
CH-9J5095	9J5095	CHM-35-11	310873	CHPV20-G-CAT	-
CH-9J5099	9J5099	CHM-35-175	452649	CHPV29-1	039-54059
CH-9J5100	9J5100	CHM-45-0	-	CHPV-29-13Z	-
CH-9J5101	9J5101	CHM-45-1	309404	CHPV29-2	039-54054



Model	Reference	Model	Reference	Model	Reference
CHPV6-1	039-54055	CHT1C-3	034-71243	CH-TA1919-20	420686
CHPV6-1-PB	-	CHT2SDCB-3	034-66030	CH-TA1919CASE-1835	-
CHPV6-2	039-54050	CHT3B-3	-	CHTA1919V20-12	426443
CHPV6-2-PB	-	CHT5C-1	034-70814	CHTA1919V20-13	435296
CHPV6-3	039-54055	CHT5C-2	034-70880	CHTA-1919V20-2	423416
CHPVB-29X-1	352159	CHT5C-3	034-70815	CHTA1919V20-6	424515
CHPVD-45-11	581892	CHT5CC-1	034-70978	CHTA-1919V20-B	423417
CHPVD-45-11X	-	CHT5CC-3	034-70979	CHTA-1919-2	423418
CHPVD-80-1	581076	CHT5CC-5	034-70981	CH-TA1920	424557
CHPVE 19/21-1	428883	CHT5D-1	034-70858	CHTA-19-25	436955
CHPVE 19/21-2	423415	CHT5D-2	034-70980	CHTA-19-9	573435
CHPVE 19/21-875	433559	CHT5D-3	034-70859	CH-TA19-9A	-
CHPVE 19/21-9	424544	CHT5D-4	-	CHTA19-V10-12	-
CHPVE12-1	689402	CHT5DC-1	034-71363	CHTA19-V10-2	423420
CHPVE12-2	682935	CHT5DC-2	034-71364	CHTA19-V10-9	-
CHPVE-1919	-	CHT5DC-3	034-71361	CHTA19-V2010	423578
CHPVE21-G5L	-	CHT5DC-4	034-71372	CHTA-35-23Z	360829
CHPVE-35-2	680609	CHT5DC-5	-	CHTA6-1	361374
CHPVE-35-2T	681889	CHT5EC-1	034-71408	CH-TA6-11	358373
CHPVE-47-1	-	CHT5EC-2	034-71410	CHTA6-2	329717
CHPVE47-1	-	CHT5EC-3	034-71315	CHTA6-X	-
CHPVE47-11	-	CHT5EC-4	-	CHTAER-4	-
CHPVE47-2	676636	CHT5ED-1	034-71416	CHTB-15	034-66636-15
CHPVE-62-13	522138	CHT5ED-2	034-71418	CHTB-15-1	329745
CHPVE-62-13Z	-	CHT5ED-3	034-71415	CHTB-15-2	292778
CHPVE62-17Z	-	CHT5ED-3L	-	CHTB-15VAR-1	312615
CHPVH-131-12	860593	CHT5ED-4	034-71417	CHTB-15VAR-2	317149
CHPVH-131-12T	860594	CHT6C-4	-	CHTB-15-W	-
CHPVH-131-13	876175	CHT6C-69	-	CHTB-35-1	387086
CHPVH-131-13T	-	CHT6CC-1	034-59110	CHTB-35-10	396849
CHPVH-131-16	876176	CHT6CC-3	034-59108	CHTBVK-03	034-66636X
CHPVH-131-2	860802	CHT6CC-33	-	CHTDC-1	034-27305
CHPVH-131-3	877042	CHT6CC-5	034-59109	CHTDCB-1	034-66029
CHPVH-131-3T	876177	CHT6CC-MB22B22	-	CHTDCB-3	034-65669
CHPVH-57-1	527166	CHT6CRM-19	-	CHTE-1	034-18025
CHPVH-57-1T	864342	CHT6CRM-24	-	CHTED-1	034-41337
CHPVH-57-2	513839	CHT6CRM-25	-	CHTM-27-1	250455
CHPVH-57-2T	526684	CHT6CRM-3	-	CHTM-28-11	255542
CHPVH-57-2X	6E6572	CHT6E-1	034-71076	CHTM-40	307597
CHPVH-74-1	692567	CHT6E-2	034-71078	CHTMB-1	034-16109
CHPVH-74-13	864344	CHT6E-3	034-71077	CHTMB-3	034-24869
CHPVH-74-2	513865	CHT6E-4	034-53516	CHTMC-1	034-15945
CHPVH-74-2T	883229	CHT6ER-1	034-66564	CHTMC-3	034-44904
CHPVH-74-3T	864343	CHT6ER-4	-	CHTMC-6Z	034-18553
CHPVH-98-1	527167	CHTA-15-01	-	CH-TM-FORD	-
CHPVH-98-13	864454	CHTA-15-1	-	CH-VC138-1	182856
CHPVH-98-2	513627	CHTA-15-15Z	397737	CHVT-16-1	166506
CHPVH-98-2-800	-	CHTA-15-2	311806	REX-09921523	9921523
CHPVH-98-2T	860679	CHTA-15-41	395720	REX-0992268	992268
CHPVH-98-3T	864453	CHTA-1541-5	-	REX-174481	-
CHPVQ 40/45-A9	883098	CHTA15-V10	-	REX-2417395	2417395
CH-T15-1	-	CHTA-15V-2	397736	REX-A4VG-28-TCM	-
CH-T15-11	-	CHTA15-V2010	397743	SE-101052	101052
CH-T15-2	-	CH-TA1910	-	SE-101056	101056
CHT1C-1	034-71242	CH-TA1919-10	420687	SE-101060	101060



Model	Reference	Model	Reference	Model	Reference
SE-101061	101061	SS-3103128	3103128	SS-9221292	9221292
SE-101117	101117	SS-3103140	3103140	SS-9230147	9230147
SE-101118	101118	SS-3103142	3103143	SS-9230219	9230219
SE-101119	101119	SS-3103143	3103143	SS-9230266	9230266
SE-101120	101120	SS-3103353	3103353	SS-9230297	9230297
SE-101121	101121	SS-3103370	3103370	SS-9230445	9230445
SE-101126	101126	SS-3103424	3103424	SS-9230469	9230469
SE-101127	101127	SS-3103426	3103426	SS-9230476	9230476
SE-101146	101146	SS-3103429	3103429	SS-9230554	9230554
SE-101158	101158	SS-3103432	3103432	SS-9230739	9230739
SE-101164	101164	SS-3103459	3103459	SS-9230821	9230821
SE-101172	101172	SS-3103525	3103525	SS-9230824	9230824
SE-101174	101174	SS-3103526	3103526	SS-9230871	9230871
SE-101810	101810	SS-3103530	3103530	SS-9230904	9230904
SE-101811	101811	SS-3103539	3103539	SS-9230989	9230989
SE-101832	101832	SS-3103563	3103563	SS-9240153	9240153
SE-103249-085	-	SS-350132	350132	SS-9240215	9240215
SE-103249-128	-	SS-4460000	4460000	SS-9240216	9240216
SE-103249-128-B	-	SS-4460102	4460102	SS-9240231	9240231
SE-103249-170	-	SS-4460104	4460104	SS-9240232	9240232
SE-103358-128	-	SS-4460121	4460121	SS-9240316	9240316
SE-103372	103372	SS-4460268	4460268	SS-9240320	9240320
SE-103372-000	-	SS-4460299	4460299	SS-9250157	9250157
SE-104190	104190	SS-4460390-13Z	4460390-13Z	SS-9250198	9250198
SE-104378	104378	SS-4460485	4460485	SS-9250269	9250269
SE-104586	104586	SS-748863	748863	SS-9250293	9250293
SE-104869	104869	SS-8100256	8100256	SS-9250327	9250327
SE-104954	104954	SS-8100256X	8100256X	SS-9250347	9250347
SE-105054	105054	SS-8100264	8100264	SS-9250348	9250348
SE-105056	105056	SS-8200109	8200109	SS-9250379	9250379
SE-105060	105060	SS-8200351	8200351	SS-9260140	9260140
SE-105062	105062	SS-9200079	9200079	SS-9260176	9260176
SE-105064	105064	SS-9200225	9200225	SS-9260193	9260193
SE-105068	105068	SS-9200288	9200288	SS-9270148	9270148
SE-105070	105070	SS-9200289	9200289	SS-9270343	9270343
SE-105072	105072	SS-9200361	9200361	SS-9270389	9270389
SE-105074	105074	SS-9200362	9200362	SS-9270422	9270422
SE-105106-002	105106-002	SS-9210205	9210205	SS-9270423	9270423
SE-113281	113281	SS-9210206	9210206	SS-9270624	9270624
SE-250096	250096	SS-9210262	9210262	SS-9360309	9360309
SE-5420-23Z	-	SS-9210268	9210268	SS-J1720336	J1720336
SE-64-1308S	-	SS-9210428	9210428	SS-J1720337	J1720337
SS-3102035	3102035	SS-9210467	9210467	SS-J1720415	J1720415
SS-3102279	3102279	SS-9210468	9210468	SS-J1720428	J1720428
SS-3102325	3102325	SS-9210708	9210708	SS-J1720429	J1720429
SS-3102328	3102328	SS-9220399	9220399	SS-J1720431	J1720431
SS-3102425	3102425	SS-9220417	9220417	SS-J1720432	J1720432
SS-3102431	3103427	SS-9220530	9220530	SS-J1720440	J1720440
SS-3102501	3102501	SS-9220884	9220884	SS-J1720490	J1720490
SS-3102533	3102533	SS-9220944	9220944		
SS-3102723	3103428	SS-9220944-S	9220944-S		
SS-3102736	3102736	SS-9220976	9220976		
SS-3102737	3102737	SS-9221065	9221065		
SS-3102765	3102765	SS-9221094	9221094		
SS3102780	102780	SS-9221289	9221289		

Consultez nous pour models non listé.
Contact us for models not listed.





MANCHONS CANNELÉS SPLINED BUSHINGS

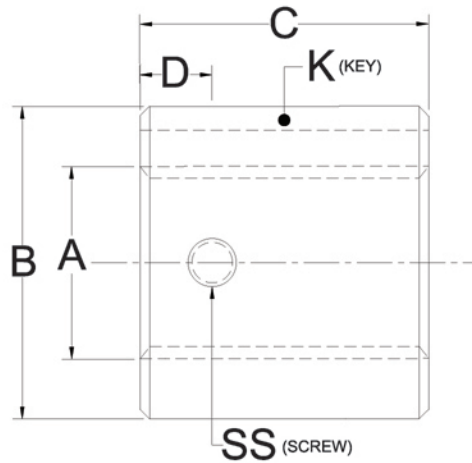
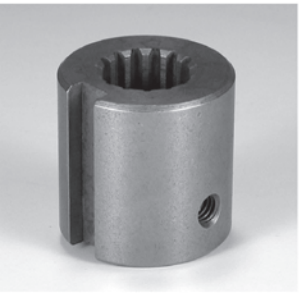
Hydrauliques Continental inc. peut usiner tous les types de cannelures selon votre demande, à partir de ¼"Ø à 10"Ø extérieur et ½"Ø à 10"Ø intérieur. Nous avons plus de 100 différents modèles de manchons cannelés pour pompe et moteur hydrauliques en inventaire. Aussi, nous pouvons servir vos besoins OEM. Donnez-nous vos dimensions et nous le fabriquerons sur mesure.

Continental Hydraulics, inc. can produce any type of spline ranging from ¼"Ø to 10"Ø exterior and ½"Ø to 10"Ø inside. We carry over 100 different models of splined bushings for hydraulic pumps and motors in stock. We also cater to specific dimensions or OEM needs. Give us your dimensions and we'll manufacture them for you.

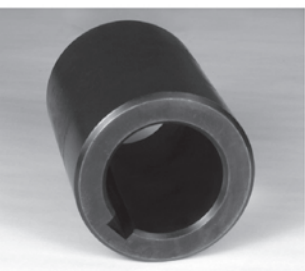


MODEL	A	BØ	C	D	K	SS
A-500	1/2"-9Z	1"	1 1/4"	5/16"	-	1/4-20
A-500K	1/2"-9Z	1"	1 1/4"	5/16"	3/16"	1/4-20
A-670	12mm-10Z	1 3/8"	1 1/2"	1/2"	-	1/4-20
A-670K	12mm-10Z	1 3/8"	1 1/2"	1/2"	1/4"	1/4-20
A-1312	1 5/16"-20Z	2"	2 1/2"	1/2"	-	5/16-18
A-1312K	1 5/16"-20Z	2"	1 1/4"	1/2"	3/8"	5/16-18
A-1437	1 7/16"-22Z	2"	2"	5/8"	-	3/8-16
A-1437K	1 7/16"-22Z	2 1/4"	2"	5/8"	3/8"	3/8-16
A-1713X3	1 3/4"-13Z	2 1/2"	3"	5/8"	-	3/8-16
A-1713X4	1 3/4"-13Z	2 1/2"	4"	5/8"	-	3/8-16
A-1713X5	1 3/4"-13Z	2 1/2"	5"	5/8"	-	3/8-16
A-2000	2"-15Z	3"	3 1/8"	3/4"	-	1/2-13
A-2000K	2"-15Z	3 1/4"	3"	3/4"	1/2"	1/2-13
A-2250-26BJ	2 1/4"-26Z	3 1/2"	3 1/2"	-	-	-
A-2524	2 1/2"-24Z	4"	3"	-	-	-

A SERIES



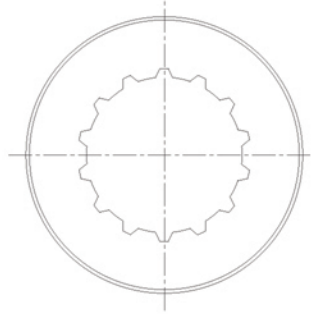
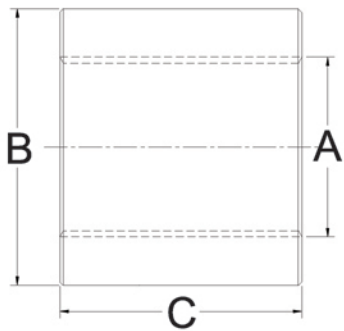
B SERIES



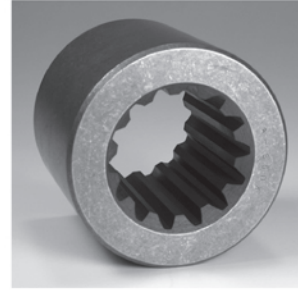
MODEL	REFERENCE	A	B	C	D
B-750	03-3200380	3/4"	1 1/2"	2 3/4"	3/16"
B-875	03-32-00381	7/8"	1 1/2"	2 3/4"	3/16"
B-1000	03-3200382	1"	1 3/4"	2 3/4"	1/4"
B-1125	03-32-00384	1 1/8"	2"	3"	1/4"
B-1250	03-32-00386	1 1/4"	2"	3"	1/4"
B-1375	03-32-00388	1 3/8"	2 1/8"	3"	5/16"
B-1500	03-32-00379	1 1/2"	2 1/4"	3"	3/8"



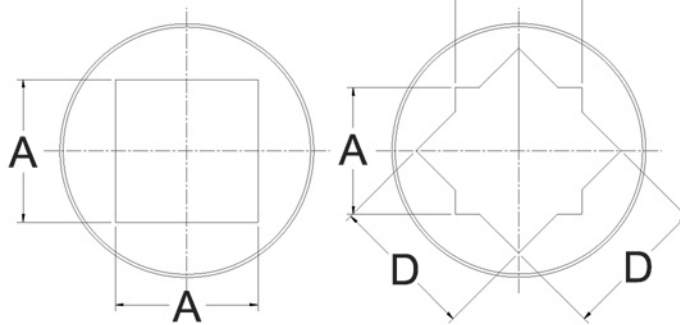
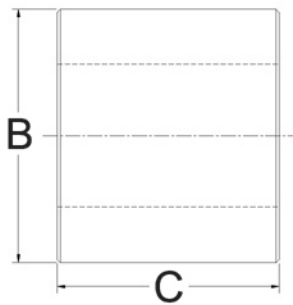
MODEL	REFERENCE	A	B	C
A-B30	687482	2 1/4"-17Z	3 1/2"	3 1/4"
A-B60	687483	2 1/2"-14Z	4"	3 1/2"
A-B125	687484	3 1/2"-20Z	5"	4"
A-B400	687485	4"-23Z	5 1/2"	5"



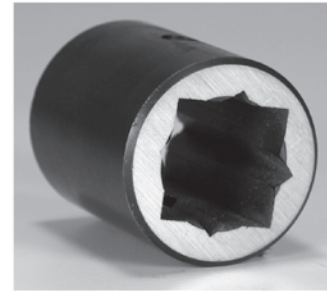
A-B SERIES



MODEL	REFERENCE	A	B	C	D
A4-1125-4	03-32-00362	1 1/8"	2"	2 1/2"	-
A4-1250-4	03-32-00364	1 1/4"	2 1/4"	2 1/2"	-
A4-8710-4	03-32-00360	7/8"	1 3/4"	2 1/4"	1"

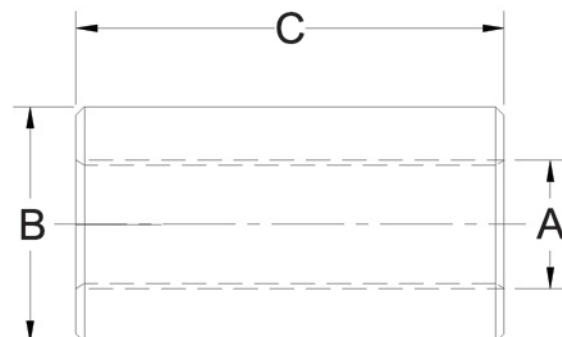


A4 SERIES



AX SERIES

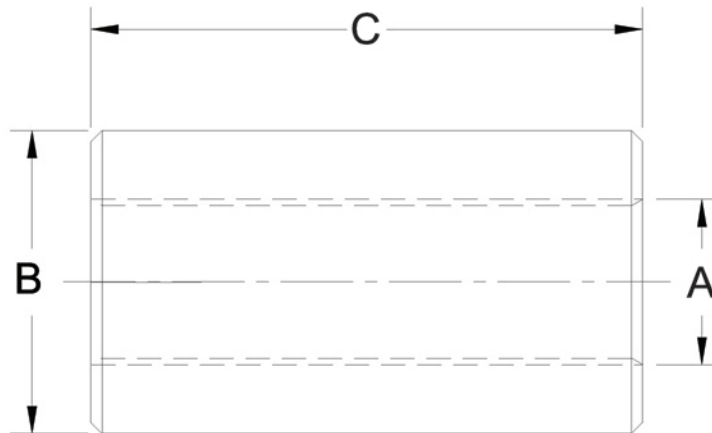
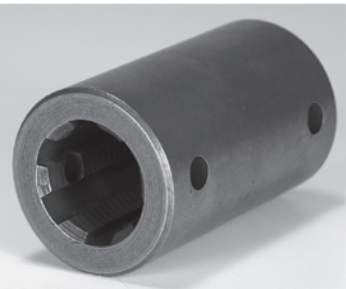
MODEL	REFERENCE	A	BØ	C
AX-625-9	03-32-00032	5/8"-9Z	1 1/4"	1 1/4"
AX-750-11	03-32-00071	3/4"-11Z	1 1/2"	1 1/2"
AX-875-13	03-32-00033	7/8"-13Z	1 1/2"	1 1/2"
AX-984-18	03-32-00085	25mm-18Z	1 3/4"	1 3/4"
AX-1000-15	03-32-00072	1"-15Z	1 3/4"	1 3/4"
AX-1000-6	03-32-00031	1"-6Z	2"	1 3/4"
AX-1250-14	03-32-00034	1 1/4"-14Z	2 1/4"	2"
AX-1375-21	03-32-00035	1 3/8"-21Z	2 1/4"	2 1/8"
AX-1500-23	03-32-00073	1 1/2"-23Z	2 1/4"	2 1/8"
AX-1700-16	03-32-00036	1 3/4"-16Z	2 3/4"	2 1/4"
AX-1713-13	03-32-00074	1 3/4"-13Z	3"	2 1/4"
AX-1727-27	03-32-00075	1 3/4"-27Z	3"	2 1/4"
AX-2125-16	03-32-00037	2 1/8"-16Z	3 1/2"	3"



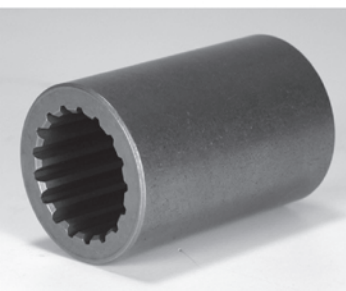
Ajoutez le suffixe "T" pour l'option trempé (ex. AX-625-9T)
Add the "T" suffix for the heat treatment option (ex. AX-625-9T)

MODEL	REFERENCE	A	BØ	C	D	E
A6-750-6	03-32-00336	3/4"-6Z	1 3/8"	2 1/2"	1/2"	17/64"
A6-875-6	03-32-00337	7/8"-6Z	1 3/8"	2 1/2"	1/2"	17/64"
A6-1000-10	03-32-00338	1"-10Z	1 3/8"	2 1/2"	-	-
A6-1000-6	03-32-00341	1"-6Z	1 3/8"	2 3/4"	1/2"	17/64"
A6-1125-6	03-32-00344	1 1/8"-6Z	1 9/16"	2 3/4"	1/2"	5/16"
A6-1250-10	03-32-00348	1 1/4"-10Z	1 3/4"	3 3/4"	3/4"	21/64"
A6-1250-6	03-32-00342	1 1/4"-6Z	1 7/8"	3 1/4"	1/2"	21/64"
A6-1375-10	03-32-00365	1 3/8"-10Z	1 3/4"	3"	3/4"	21/64"
A6-1375-6	03-32-00345	1 3/8"-6Z	1 3/4"	3 3/4"	3/4"	21/64"
A6-1500-10	03-32-00367	1 1/2"-10Z	1 7/8"	3"	3/4"	21/64"
A6-1500-6	03-32-00347	1 1/2"-6Z	1 7/8"	3 3/4"	3/4"	21/64"
A6-1625-6	03-32-00349	1 5/8"-6Z	2"	3 3/4"	3/4"	21/64"
A6-1750-6	03-32-00346	1 3/4"-6Z	2 1/4"	3 3/4"	3/4"	21/64"

A6 SERIES



HCA SERIES



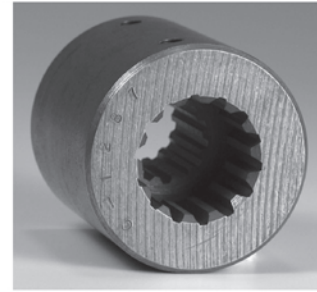
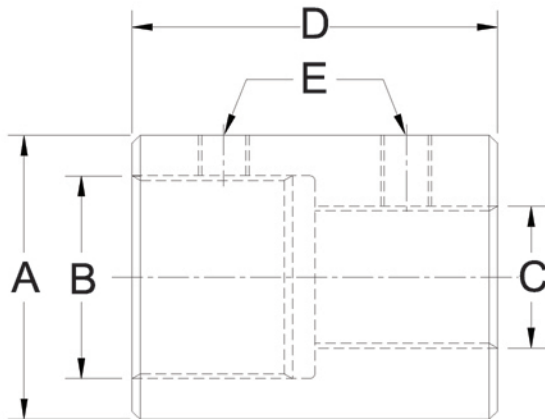
MODEL	REFERENCE	A	BØ	C
HCA-625	03-32-00027	5/8"-9Z	1 3/8"	2"
HCA-750	03-32-00066	3/4"-11Z	1 3/8"	2"
HCA-875	03-32-00028	7/8"-13Z	1 3/8"	3"
HCA-1000	03-32-00043	1"-15Z	1 1/2"	3"
HCA-1166	-	1.166"-13Z	1 3/4"	2"
HCA-1250	03-32-00029	1 1/4"-14Z	1 3/4"	3"
HCA-1250-19	-	1 1/4"-19Z	1 3/4"	3"
HCA-1375	03-32-00350	1 3/8"-21Z	1 3/4"	3"
HCA-1500-17	-	1 1/2"-17Z	2"	3"
HCA-1713	03-32-00030	1 3/4"-13Z	2 1/4"	3 3/4"
HCA-1720	03-32-00320	1 3/4"-20Z	2 1/4"	3 3/4"
HCA-1727	03-32-00351	1 3/4"-27Z	2 1/4"	3 3/4"

Ajoutez le suffixe "T" pour l'option trempé (ex. HCA-625T) --- Add the "T" suffix for the heat treatment option (ex. HCA-625T)



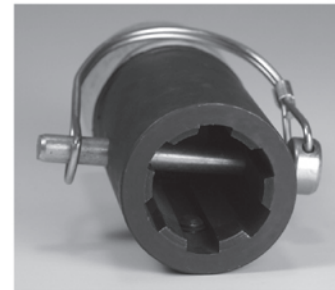
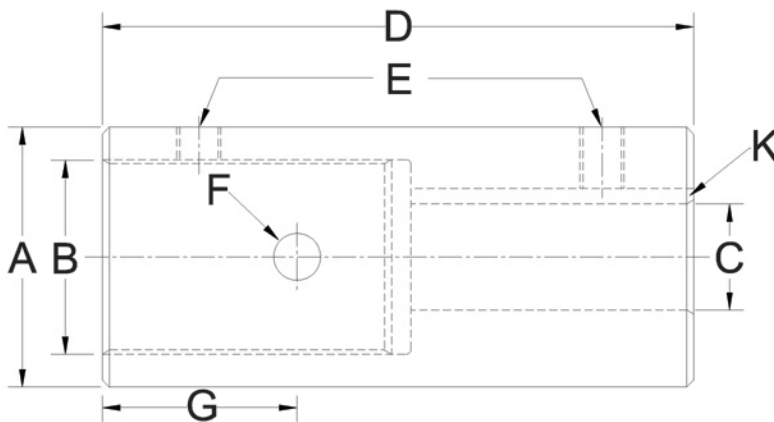
C SERIES

MODEL	AØ	B	C	D	E
C-1287	1 3/4"	1 1/4"-14Z	7/8"-13Z	2 1/4"	5/16" 18NC
C-1712	2 1/4"	1 3/4"-13Z	1 1/4"-14Z	3 1/4"	3/8" 16NC

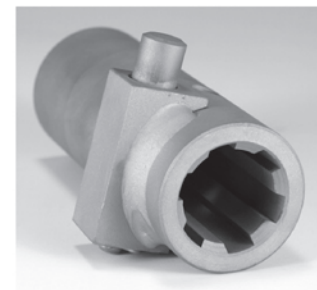
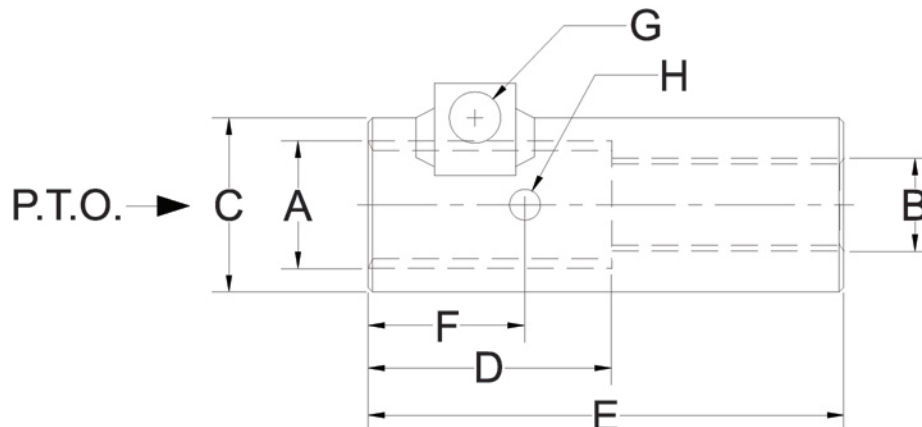


Ajoutez le suffixe "T" pour l'option trempé (ex. C-1287T)
Add the "T" suffix for the heat treatment option (ex. C-1287T)

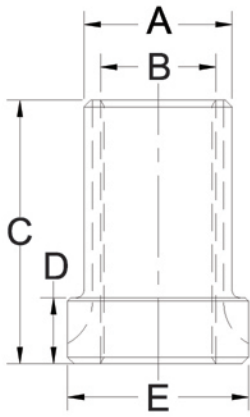
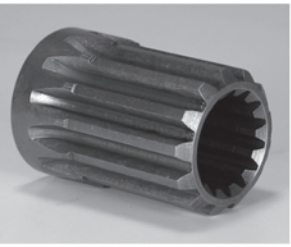
MODEL	REFERENCE	AØ	B	CØ	D	E	F	G	K
C-1310	03-32-00410	1.840"	1 3/8-6Z	1"	4.400"	5/16" 18NC	0.330"	1 3/8"	1/4"
C-1375	03-32-00408	1.840"	1 3/8-6Z	3/4"	4.180"	5/16" 18NC	0.330"	1 3/8"	3/16"



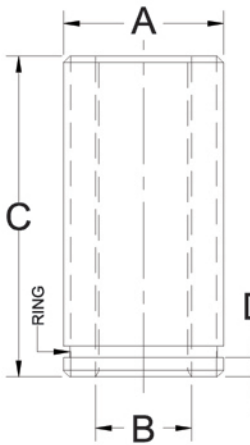
MODEL	A	B	CØ	D	E	E
C-1375-1	1 3/8"-6Z	1"-6B	1 7/8"	2 5/8"	5 1/8"	1 5/8"
C-1375-1BB	1 3/8"-6Z	1"-15Z	1 7/8"	2 5/8"	5 1/8"	1 5/8"
C-1375-875	1 3/8"-6Z	7/8"-13Z	1 7/8"	2 5/8"	5 1/8"	1 5/8"
C-1375-1250	1 3/8"-6Z	1 1/4"-14Z	1 7/8"	2 5/8"	5 1/8"	1 5/8"



DX SERIES



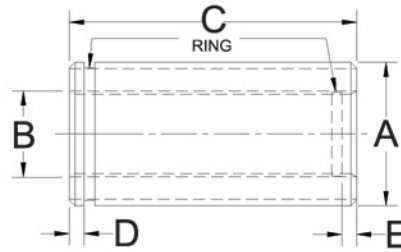
MODEL	A	B	C	D	E
DX-1187	1 1/8"-13Z	7/8"-13Z	2"	1/2"	1 3/8"
DX-1262S	1 1/4"-14Z	5/8"-9Z	1.700"	0.570"	1 3/8"
DX-1287X	1 1/4"-14Z	7/8"-13Z	1.850"	3/4"	1 1/4"
DX-1710S	1 3/4"-13Z	1"-15Z	2"	15/16"	1.850"
DX-1712S	1 3/4"-13Z	1 1/4"-14Z	2"	0.840"	1.850"
DX-1712SX	1 3/4"-13Z	1 1/4"-14Z	2 3/4"	0.840"	1.850"
DX-1712SXX	1 3/4"-13Z	1 1/4"-14Z	3 5/8"	0.840"	1.850"
DX-1713	1 3/4"-13Z	1 3/8"-21Z	1 3/4"	0.840"	1.850"
DX-1713X	1 3/4"-13Z	1 3/8"-21Z	3"	1"	1.800"
DX-1787S	1 3/4"-13Z	7/8"-13Z	1.820"	0.800"	1.800"
DX-8762X17	7/8"-13Z	5/8"-9Z	1 3/4"	0.475"	0.960"



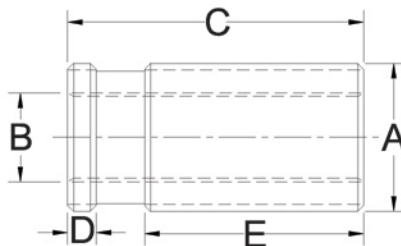
MODEL	A	B	C	D
DX-1275	1 1/4"-14Z	3/4"-11Z	1 5/8"	0.150"
DX-1287	1 1/4"-14Z	7/8"-13Z	1 5/8"	0.150"
DX-1710	1 3/4"-13Z	1"-15Z	1 3/4"	0.150"
DX-1712	1 3/4"-13Z	1 1/4"-14Z	1 3/4"	0.150"
DX-1762	1 3/4"-13Z	5/8"-9Z	2"	0.150"
DX-8762	7/8"-13Z	5/8"-9Z	1 1/8"	0.130"



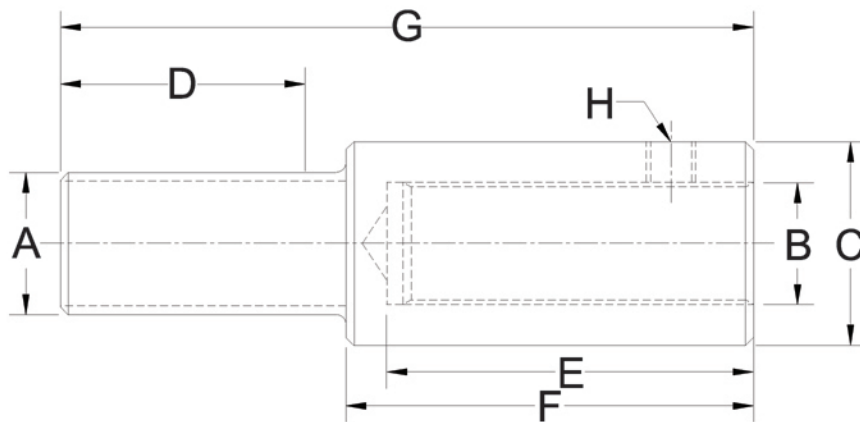
MODEL	A	B	C	D	E
DX-1712-14	1 3/4"-27Z	1 1/4"-14Z	1 5/8"	0.130"	0.130"
DX-1775-11	1 3/4"-27Z	3/4"-11Z	1 5/8"	0.130"	0.130"
DX-1787	1 3/4"-13Z	7/8"-13Z	1 3/4"	0.150"	0.150"
DX-2512	2 1/2"-24Z	1 1/4"-14Z	2 1/8"	0.300"	0.300"
DX-2517-13	2 1/2"-24Z	1 3/4"-13Z	2 1/8"	0.220"	0.300"
DX-2517-13X3	2 1/2"-24Z	1 3/4"-13Z	3"	0.300"	0.300"
DX-2517-13X4	2 1/2"-24Z	1 3/4"-13Z	4"	0.300"	0.300"
DX-2517-27	2 1/2"-24Z	1 3/4"-27Z	2 1/8"	0.300"	0.300"



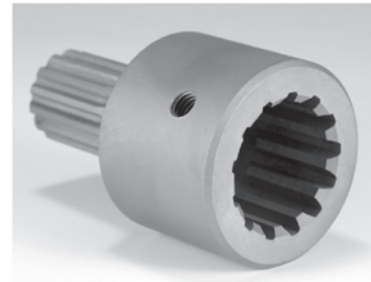
MODEL	A	B	C	D	E
DX-1287-S	1 1/4"-14Z	7/8"-13Z	1.850"	0.240"	1.200"



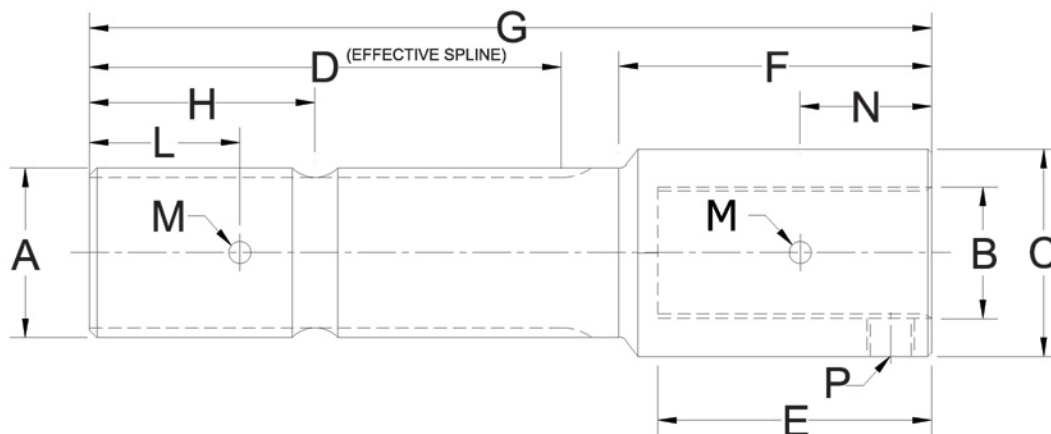
MODEL	A	B	C	D	E	F	G	H
E-0787	0.700"-13Z	7/8"-13Z	1 3/16"	1.075"	1.100"	1.425"	2 1/2"	1/4" 20NC
E-1212	1 1/4"-14Z	1 1/4"-14Z	2"	1 7/8"	1 5/16"	1 3/4"	3 1/2"	3/8" 16NC
E-1215	1 1/4"-14Z	1 1/2"-17Z	2 3/8"	2"	2 1/4"	3"	6"	-
E-1217	1 1/4"-14Z	1 3/4"-13Z	2 1/2"	1 1/2"	1 3/4"	2"	4"	3/8" 16NC
E-1287	1 1/4"-14Z	7/8"-13Z	1 1/2"	1 1/16"	1 1/8"	1 5/16"	2 5/8"	-
E-1710	1 3/4"-13Z	1"-15Z	2"	2 3/8"	1.570"	2.900"	5 5/16"	3/8" 16NC
E-1712	1 3/4"-13Z	1 1/4"-14Z	2"	1 5/8"	1 3/4"	2"	4 1/2"	3/6" 16NC
E-1712X	1 3/4"-13Z	1 1/4"-14Z	2"	2 1/4"	2 1/4"	2 3/4"	5 3/8"	3/8" 16NC
E-1713	1 3/4"-13Z	1 3/8"-21Z	2 1/8"	2 7/16"	1 9/16"	2 7/8"	5 5/16"	-
E-1715	1 3/4"-13Z	1 1/2"-23Z	2 1/8"	2 1/4"	1 5/8"	2 7/8"	5 5/16"	5/16" 18NC
E-1787	1 3/4"-13Z	7/8"-13Z	1.730"	2 7/16"	1 1/4"	3"	5 1/2"	-
E-6262	5/8"-9Z	5/8"-9Z	1"	1 1/8"	1"	1 1/4"	2 5/8"	1/4" 20NC
E-8712	7/8"-13Z	1 1/4"-14Z	2"	1 1/2"	2 5/16"	2 1/2"	4"	3/8" 16NC
E-8787	7/8"-13Z	7/8"-13Z	1 1/2"	1 5/8"	1 1/4"	1 5/8"	3 1/4"	-



E SERIES



MODEL	REFERENCE	A	B	C	D	E	F
E-1300	03-32-00359	1 3/8"-6Z	∅	1 3/8"	2 1/2"	-	-
E-1310	03-32-00376	1 3/8"-6Z	1" X 1/4"	1 3/4"	2 1/4"	2 1/2"	2.940"
E-1313	03-32-00371	1 3/8"-6Z	1 3/8"-6Z	1 7/8"	2 3/4"	2 3/16"	2 3/4"
		G	H	RA	L	M	N
E-1300		5 1/2"	1 1/8"	0.290"	5/8"	-	-
E-1310		5.700"	1.080"	0.290"	5/8"	0.330"	1" 5/16" 18NC
E-1313		6 1/2"	1 1/2"	0.290"	1"	0.330"	1 1/8"



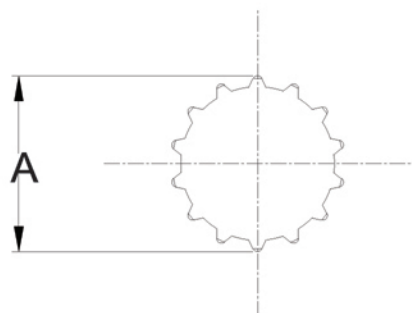
HCDX SERIES



MODEL	REFERENCE	A	B	C
HCDX-875	02-23-02148-330	1 1/4"-14Z	7/8"-13Z	1 1/8"
HCDX-1262	02-23-02149-330	1 1/4"-14Z	5/8"-9Z	1 1/8"
HCDX-1712	23-01533	1 3/4"-13Z	1 1/4"-14Z	1.200"
HCDX-1715	23-01558	1 3/4"-13Z	1"-15Z	1.200"
HCDX-176	NL-23-01534	1 3/4"-13Z	1"-6Z	1.200"
HCDX-1762	23-01531	1 3/4"-13Z	5/8"-9Z	1 3/8"
HCDX-1787	23-01532	1 3/4"-13Z	7/8"-13Z	1 3/8"



S SERIES



MODEL	REFERENCE	A	B
S-625-9	03-32-00023	5/8"-9Z	6"
S-875-13	03-32-00024	7/8"-13Z	6"
S-750-11	-	3/4"-11Z	8"
S-1000-6	03-32-00390	1"-6Z	10"
S-1000-15	03-32-00044	1"-15Z	8"
S-1125-6	03-32-00391	1 1/8"-6Z	10"
S-1250-6	03-32-00392	1 1/4"-6Z	10"
S-1250-10	03-32-00393	1 1/4"-10Z	10"
S-1250-14	03-32-00025	1 1/4"-14Z	10"
S-1250-19	-	1 1/4"-19Z	10"
S-1375-6	03-32-00394	1 3/8"-6Z	10"
S-1375-21	03-32-00395	1 3/8"-21Z	10"
S-1500-6	03-32-00396	1 1/2"-6Z	10"
S-1625-6	03-32-00397	1 5/8"-6Z	10"
S-1700-16	03-32-00038	1.700"-16Z	10"
S-1750-6	03-32-00398	1 3/4"-6Z	10"
S-1750-13	03-32-00026	1 3/4"-13Z	10"
S-1750-27	03-32-00399	1 3/4"-27Z	10"
S-2125-16	03-32-00039	2 1/8"-16Z	10"

Ajoutez le suffixe "T" pour l'option trempé (ex. S-625-9T) --- Add the "T" suffix for the heat treatment option (ex. S-625-9T)



11385 Marc-Aurèle Fortin, Montréal, Québec, H1E 3C6, Canada

TEL: 1-800-226-1601 • (514) 648-1601 • FAX: 1-866-648-6322 • (514) 648-6322 • info@CHinc.ca • www.CHinc.ca

PIÈCES FAITES SUR MÉSURE



CUSTOM MADE PARTS

Hydrauliques Continental inc. fabrique des composantes hydrauliques faites sur mesure qui sont utilisées sur une vaste gamme d'équipements mobiles pour l'agriculture, la construction des bâtiments et routes, ainsi que les véhicules de spécialité dans les industries de foresterie, chariots élévateurs, ou le secteur municipal. Nous fabriquons aussi des pièces hydrauliques qui sont utilisés dans une vaste gamme d'équipement industriel tel que: l'injection à plastique, l'alimentation, la réfrigération, et la machinerie.

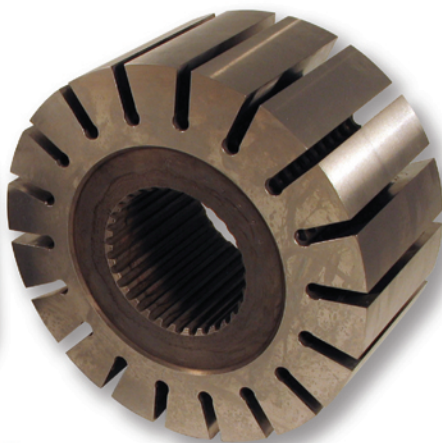
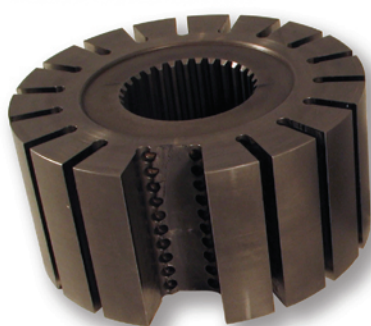
Pour un coût nettement inférieur et un délais beaucoup plus court, nous pouvons reproduire les pièces d'origines que vous désirez selon nos critères de fabrication. Soit qualité, performance et durabilité. Pour de plus amples détails, veuillez contacter notre département de production. Aucune quantité minimum de production!

Continental Hydraulics, inc. manufactures custom made hydraulic components used on a wide range of mobile equipment in agriculture, construction and road building as well as specialty vehicles in forestry, materials handling and the municipal environment. We also manufacture hydraulic components used on a wide range of industrial equipment in plastic injection, food processing, refrigeration, and machine equipment.

Our custom made parts equal the originals in quality, performance, and durability at a fraction of the cost and delivery time. For more details, please contact our production department. No minimum production runs!

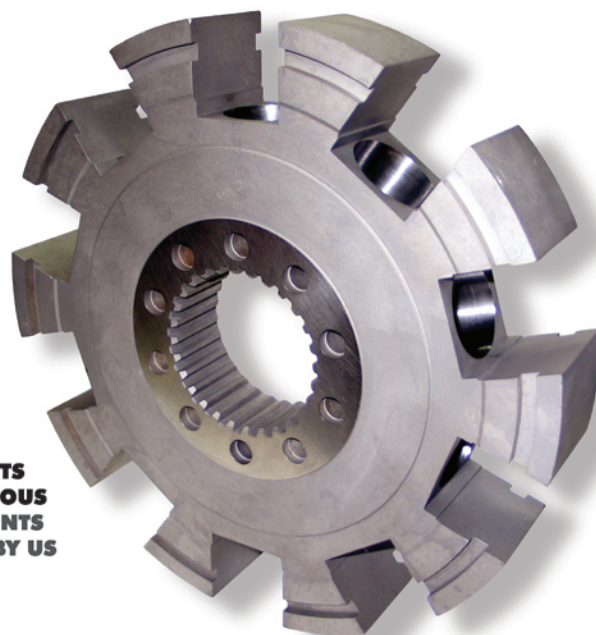
MHT/MITSUBISHI ROTOR

**ORIGINAL ENDOMMAGÉ
DAMAGED ORIGINAL**



**NOUVEAU
REPLACEMENTS
FABRIQUÉ PAR NOUS
NEW REPLACEMENTS
MANUFACTURED BY US**

POCLAIN ROTOR



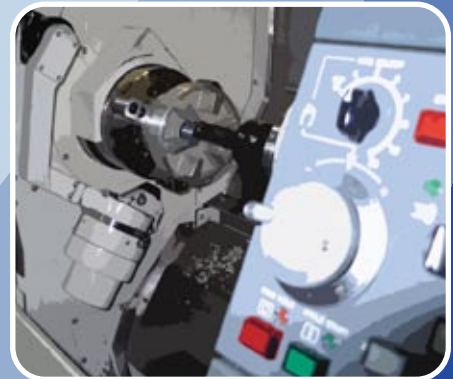
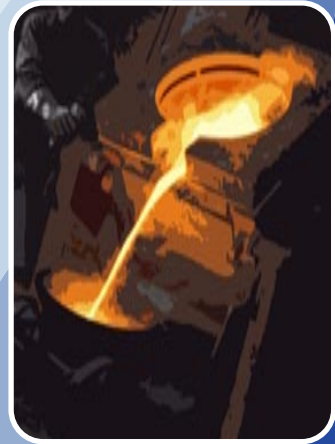


HYDRAULIQUES
CONTINENTAL
HYDRAULICS, INC.

ACCOUPLLEMENTS MÉCANIQUES FLEXIBLES

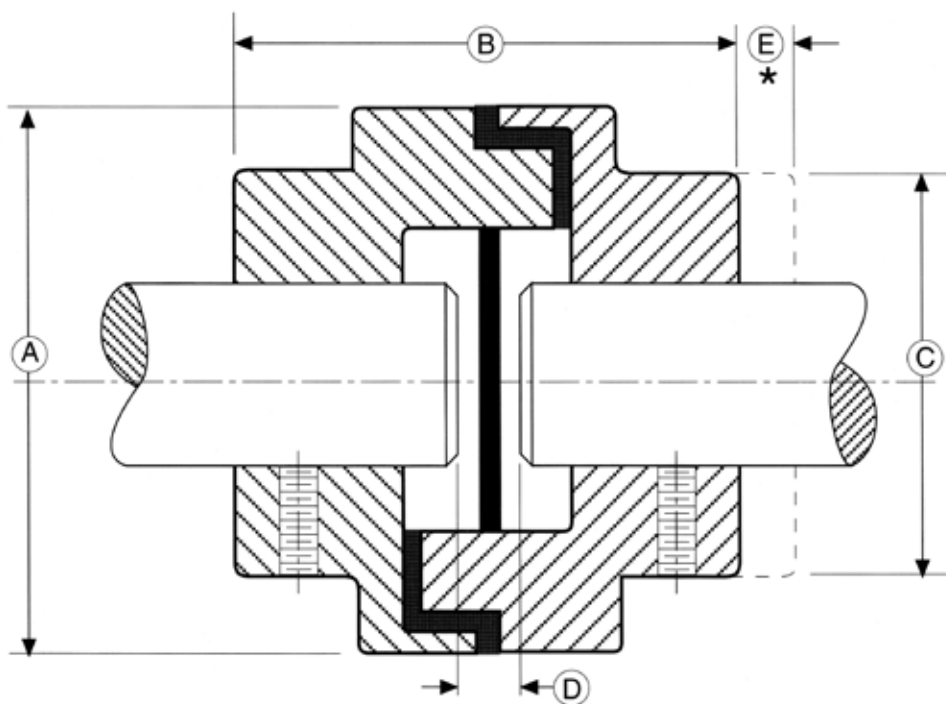
FORTE™

MECHANICAL FLEXIBLE COUPLINGS



DIMENSIONS

Modèle Model	Garniture médiane Insert * = N, U, H	Alésage Bore Maximum		Vis de pression Standard Set Screw		Poids (demi sans trou) Weight (half blank)	
F11	F17*	1.125"	28mm	1/4-20 NC	M6X1	0.5 lbs	0.2 kg
F21	F27*	1.375"	35mm	5/16-18 NC	M8X1.25	0.7 lbs	0.3 kg
F31	F37*	1.625"	41mm	5/16-18 NC	M8X1.25	1.1 lbs	0.5 kg
F41	F47*	1.875"	47mm	3/8-16 NC	M10X1.5	1.8 lbs	0.8 kg
F51	F57*	2.375"	60mm	3/8-16 NC	M10X1.5	3.1 lbs	1.4 kg
F61	F67*	2.625"	66mm	3/8-16 NC	M10X1.5	5.5 lbs	2.5 kg
F71	F77*	2.875"	73mm	1/2-13 NC	M12X1.75	7.3 lbs	3.3 kg
F81	F87*	3.87 5"	98mm	1/2-13 NC	M12X1.75	15 lbs	6.8 kg



Modèle Model	A		B		C		D: Minimum Distance Entre arbres Between shafts		D: Maximum Distance Entre arbres Between shafts		E: Commande Spéciale Special Order	
	in	mm	in	mm	in	mm	in	mm	in	mm	in	mm
F11	2.60"	66 mm	2.60"	66 mm	2.00"	50 mm	0.063"	1.6 mm	0.750"	19 mm	0.500"	12 mm
F21	2.90"	75.5 mm	3.10"	78 mm	2.25"	57 mm	0.063"	1.6 mm	0.875"	22 mm	0.625"	15 mm
F31	3.45"	87.5 mm	3.60"	91 mm	2.90"	73.5 mm	0.063"	1.6 mm	0.875"	22 mm	0.750"	19 mm
F41	4.00"	101.5 mm	4.30"	109 mm	3.05"	77 mm	0.063"	1.6 mm	1.125"	28 mm	0.875"	22 mm
F51	4.80"	122 mm	4.70"	119 mm	4.00"	101.6 mm	0.063"	1.6 mm	1.250"	32 mm	1.000"	25 mm
F61	5.97"	151.5 mm	6.00"	152 mm	4.50"	114.3 mm	0.063"	1.6 mm	1.375"	35 mm	-	-
F71	6.90"	175 mm	7.10"	180 mm	5.19"	132 mm	0.063"	1.6 mm	1.875"	47 mm	-	-
F81	8.60"	218 mm	8.00"	203 mm	7.00"	177.8 mm	0.063"	1.6 mm	2.000"	50 mm	-	-

SELECTION

Pour choisir votre accouplement, il faut déterminer l'application, le couple agissant, et le couple résistant. Avec ces informations, vous pouvez facilement choisir quelle grandeur d'accouplement et quel type de garniture médiane vous avez besoin.

To choose a coupling, you need to find the application, the applied torque, and the rated torque. With this information, you can easily decide what coupling size and insert you need.

No. 1



Application

Quelle est votre application?

- **Léger:** Charge stable et non-renversante, le couple agissant n'excède pas le couple résistant. - Exemple souffleurs, pompes centrifuges.
- **Moyen:** Charge variable avec choc moyen, démarrages et arrêts fréquents, renversements inférieurs, pointe de couple pouvant excéder la résistance moyenne de la force motrice de 125%. - Exemples: grues, ascenseurs, machine-outils, mélangeurs.
- **Lourd:** Charge variable avec choc lourd, renversements fréquents, pointe de couple pouvant excéder la résistance moyenne de la force motrice de 150%. - Exemples: convoyeurs, secoueurs.

Supposons que vous cherchez un accouplement pour un moteur électrique à haut rendement de 25 HP @ 1800 RPM entraînant un mélangeur (le diamètre de deux arbres est 1 5/8"). Ceci est considéré comme un type de travail moyen.



Facteurs de sécurité / Security Factors

Type de travail	Moteur électrique standard	Moteur électrique haut rendement	Moteur à essence 4 cyl. ou plus	Moteur diesel ou à essence	Load Classification
Léger	1.0	1.5	1.5	1.75	Light
Moyen	1.5	2.0	2.0	2.5	Medium
Lourd	2.0	2.5	2.75	3.0	Heavy
	Standard electric motor	High torque electric motor	Gasoline engine 4 Cyl. or more	Diesel or gasoline engine	

Garniture médiane suggérée: uréthane ou hytrel / Recommended insert: urethane or hytrel

What is your application?

- **Light:** Steady and non-reversing load. Applied torque should not exceed rated torque. - Examples: blowers and centrifugal pumps.
- **Medium:** Uneven loading with medium shock, frequent starts and stops, and infrequent reversals. Peak applied torque may exceed average rate of source of power by a maximum of 125%. - Examples: cranes, hoists, elevators, machine tools, and mixers.
- **High:** Uneven loading with heavy shock and frequent reversals. Peak applied torque may exceed average rating of power source by 150%. - Examples: Conveyors and shakers.

Suppose you are looking for a coupling for a 25 HP high torque electric motor @ 1800 RPM driving a mixer (the diameter of the two shafts is 1 5/8"). This is considered a medium load.

SELECTION

No. 2

Couple agissant / *Applied Torque*

Quel est le couple agissant lbs-po. (Y)?

What is the applied torque rating lbs-in (Y)?

Dans notre exemple, le couple est 875 lbs-po.

In this case our applied torque is 875 lbs-in.

$$Y = \frac{(HP \times 63,025)}{RPM}$$

No. 3

Couple résistant / *Rated Torque*

Quel est le couple résistant (X)? Pour ce calcul on a besoin de savoir le facteur de sécurité (Z) qui se trouve sur le tableau précédent.

Dans notre exemple, un mélangeur est un type de travail moyen. Le facteur de sécurité est 2. On obtient un couple résistant de 1750 lbs-po

$$X = Y \times Z$$

What is our rated torque (X)? For this calculation, we need to know the security factor (Z) which is found on the table on the preceeding page.

For our example, a mixer considered medium load, has a security factor of 2. The rated torque is 1750 lbs-in.

No. 4

Coupling Selection d'accouplement

Connaissant la valeur du couple résistant (X), vous pouvez choisir dès maintenant votre accouplement ainsi que la garniture médiane désirée en consultant le tableau "Sélection d'accouplement". Seulement l'accouplement avec valeur égale ou plus grande que le couple résistant devrait être considéré. Consultez aussi les tables pour les combinaisons d'un numéro de modèle d'accouplement. Une analyse de coût indiquera le choix le plus efficace.

Dans notre exemple, les choix valides sont un accouplement F31 avec garniture médiane F37H hytrel, ou un accouplement F51 avec F57N néoprène ou F57U uréthane .

Having established the rated torque value (X), you can now look to the "Coupling Selection" table. Only couplings with a value greater than or equal to your rated torque should be considered. Also, consult coupling model number composition tables. A cost analysis should be conducted to find the most efficient choice.

In this case, the choices are coupling F31 with hytrel insert, or F51 with neoprene or urethane insert.

COUPLING SELECTION D'ACCOUPLLEMENT



Model	Insert	HP @ 100 RPM	HP @ 1200 RPM	HP @ 1800 RPM	Couple résistant (lbs-po.) Rated Torque (lb-in.)
F11	F17N neoprene	0.55	6.5	9.8	341
	F17U urethane	0.82	9.8	14.7	515
	F17H hytrel	1.65	19.8	29.7	1025
F21	F27N neoprene	0.64	7.6	11.5	400
	F27U urethane	0.96	11.5	17.2	600
	F27H hytrel	1.92	23	34.5	1200
F31	F37N neoprene	1.12	13.5	20.2	710
	F37U urethane	1.68	20.2	30.3	1060
	F37H hytrel	3.36	40.4	60.6	2110
F41	F47N neoprene	1.69	20.3	30.4	1060
	F47U urethane	2.5	30.4	45.6	1590
	F47H hytrel	5.1	60.8	91.3	3170
F51	F57N neoprene	3.5	42.1	63.2	2200
	F57U urethane	5.3	63.2	94.8	3300
	F57H hytrel	10.5	126.4	189.6	6590
F61	F67N neoprene	7.9	94.9	142.5	4950
	F67U urethane	11.9	142.5	213.7	7425
	F67H hytrel	23.7	284.9	427.4	14850
F71	F77N neoprene	18.6	223.5	335.2	11639
	F77U urethane	27.9	335.2	502.8	17460
	F77H hytrel	46.5	558.75	838	29100
F81	F87N neoprene	35	420.3	630.4	21890
	F87U urethane	52.5	630.4	945.6	32835
	F87H hytrel	75.2	903	1354.5	47070

Les accouplements **FORTE™** étant fabriqués en alliage "tenzalloy" sont 60% plus léger que la fonte ou l'acier, et plus résistant que le magnésium ou aluminium. En réduisant de façon évidente les dommages causés par le poids de l'accouplement, il en résulte une durée de vie plus longue des roulements à billes et des joints d'étanchéités. L'alliage de tenzalloy permet aux accouplements **FORTE™** de se démarquer favorablement par sa résistance mécanique à tous autres accouplements de même type.

FORTE™ couplings are made of tenzalloy making them 60% lighter than cast iron or steel and stronger than magnesium or aluminum. By greatly reducing damage caused by weight, the service life of bearings and seals on pumps, gearboxes, and motors is considerably prolonged. Tenzalloy's strength allows **FORTE™** couplings to outperform other similar units that would otherwise shatter in the same high levels of torque and stress.

Composition de numéro de modèle / Model Number Composition

Alésage régulier, chemin de clé, vis de serrage

F** - *****

F51 - 028 06

#51 - 7/8 X 3/16

Example A



Smooth bore, keyway, set screw

Alésage régulier, chemin de clé, serrage mécanique

F** - ***** C

F51 - 028 06 C

#51 - 7/8 X 3/16 Clamp

Example B



Smooth bore, keyway, set screw, clamp

Manchon trou alésé, chemin de clé, serrage mécanique

F** B***** C

F51 B 028 06 C

#51 B 7/8 X 3/16 Clamp

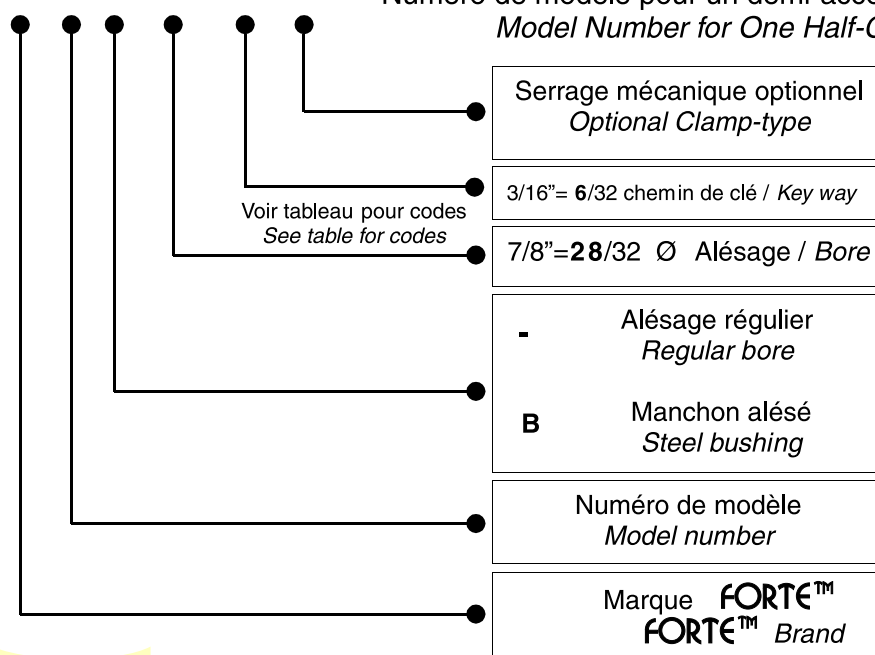
Example C



Smooth bore bushing, set screw, clamp

F 51 - 028 06 C

Numéro de modèle pour un demi-accouplement
Model Number for One Half-Coupling



Combinaisons MÉTRIQUES illimitées
Unlimited METRIC combinations

COMBINAISONS ALÉSÉS BORED COMBINATIONS

Alésage X chemin de clé <i>Bore X Key way</i>	Code	Modèles disponibles <i>Available Models</i>	Alésage X chemin de clé <i>Bore X Key way</i>	Code	Modèles disponibles <i>Available Models</i>
3/8 X 3/32	01203	F11—————>F81	1 1/2 X 3/8	11612	F31—————>F81
7/16 X 3/32	01403	F11—————>F81	1 1/2 X 7/16	11614	F31—————>F81
7/16 X 1/8	01404	F11—————>F81	1 5/8 X 3/8	12012	F31—————>F81
1/2 X 1/8	01604	F11—————>F81	1 3/4 X 3/8	12412	F41—————>F81
1/2 X 5/32	01605	F11—————>F81	1 3/4 X 7/16	12414	F41—————>F81
9/16 X 1/8	01804	F11—————>F81	1 7/8 X 1/2	12816	F41—————>F81
5/8 X 5/32	02005	F11—————>F81	1 15/16 X 1/2	13016	F51—————>F81
5/8 X 3/16	02006	F11—————>F81	2 X 1/2	20016	F51—————>F81
11/16 X 3/16	02206	F11—————>F81	2 1/8 X 3/8	20412	F51—————>F81
3/4 X 1/8	02404	F11—————>F81	2 1/8 X 1/2	20416	F51—————>F81
3/4 X 3/16	02406	F11—————>F81	2 3/16 X 3/8	20612	F51—————>F81
3/4 X 1/4	02408	F11—————>F81	2 3/16 X 1/2	20616	F51—————>F81
7/8 X 3/16	02806	F11—————>F81	2 1/4 X 3/8	20812	F51—————>F81
7/8 X 1/4	02808	F11—————>F81	2 1/4 X 1/2	20816	F51—————>F81
15/16 X 1/4	03008	F11—————>F81	2 3/8 X 5/8	21220	F51—————>F81
1 X 3/16	10006	F11—————>F81	2 1/2 X 5/8	21620	F61—————>F81
1 X 1/4	10008	F11—————>F81	2 5/8 X 5/8	22020	F61—————>F81
1 1/8 X 1/4	10408	F11—————>F81	2 3/4 X 5/8	22420	F71—————>F81
1 3/16 X 1/4	10608	F21—————>F81	2 7/8 X 3/4	22824	F81
1 1/4 X 1/4	10808	F21—————>F81	3 X 3/4	30024	F81
1 1/4 X 5/16	10810	F21—————>F81	3 1/4 X 3/4	30824	F81
1 5/16 X 3/8	11012	F21—————>F81	3 3/8 X 7/8	31228	F81
1 3/8 X 5/16	11210	F21—————>F81	3 1/2 X 7/8	31628	F81
1 3/8 X 3/8	11212	F21—————>F81	3 5/8 X 7/8	32028	F81
1 7/16 X 3/8	11412	F31—————>F81	3 3/4 X 7/8	32428	F81
1 1/2 X 5/16	11610	F31—————>F81	3 7/8 X 1	32832	F81

Toujours en inventaire: alésage, vis de serrage, chemin de clé, serrage mécanique, cannelures et manchons en acier alésé ou cannelé standard. Alésages et cannelures métriques, autres spécifications sur mesure (tel que alésage carré ou hexagonal) et dessins exclusifs sont aussi disponibles.

Always in stock: standard bore, set screw, keyway, clamp, spline, and bored or splined steel bushing insert. Metric bores and splines, custom specification (such as square or hexagon bore), and exclusive OEM designs are also available.

SPLINED CODES CANNELÉS

Composition de numéro de modèle / Model Number Composition

Cannelure régulière, vis de serrage

F * * Z * * * *

F51 Z 13 16

#51 Z 13Z 16/32 pitch

Exemple D



Regular spline, set screw

Cannelure régulière, serrage mécanique

F * * Z * * * * C

F51 Z 13 16 C

#51 Z 13Z 16/32 pitch Clamp

Exemple E



Regular spline, clamp type

Manchon cannelé, serrage mécanique

F * * B * * * * C

F51 B 13 16 C

#51 B 13Z 16/32 pitch Clamp

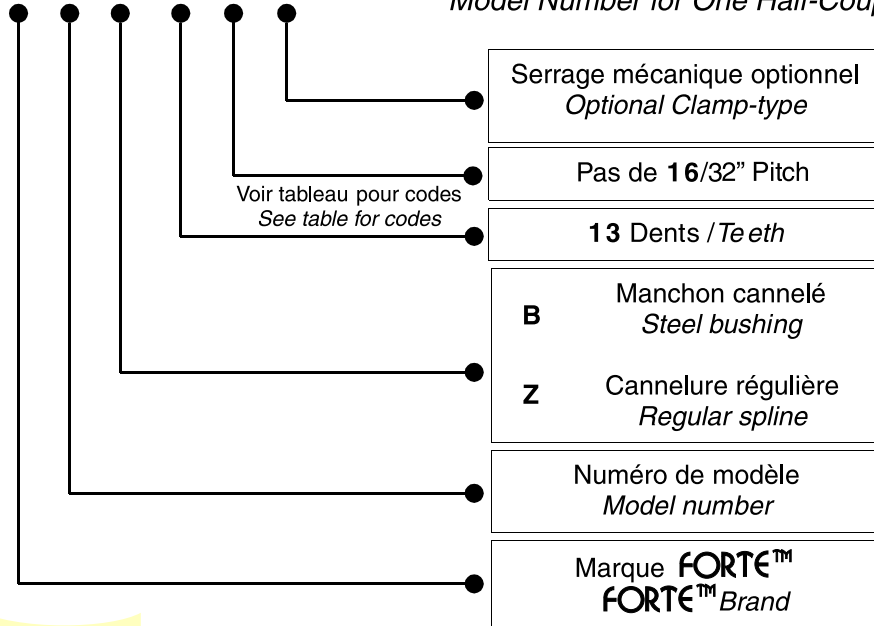
Exemple F



Splined steel bushing, clamp type

F 51 B 13 16 C

Numéro de modèle pour un demi-accouplement
Model Number for One Half-Coupling



Combinaisons MÉTRIQUES illimitées
Unlimited METRIC combinations

COMBINAISONS CANNELÉS SPLINED COMBINATIONS

No. de dents No. of Teeth	Pas Pitch	Code	SAE Design	Diamètre majeur Major Diameter	Modèles disponibles / Available Models	
					Cannelure Régulière Regular Splines	Manchon cannelé Splined Bushing Insert
9	20/40	0920	AA	0.500"	F11 —————>F81	F21 —————>F81
9	16/32	0916	A	0.625"	F11 —————>F81	F21 —————>F81
11	16/32	1116		0.750"	F11 —————>F81	F31 —————>F81
13	8/16	1308	D,E	1.750"	F51 —————>F81	F61->F81
13	16/32	1316	B	0.875"	F11 —————>F81	F31 —————>F81
14	12/24	1412	C	1.250"	F21 —————>F81	F51 —————>F81
15	8/16	1508	F	2.000"	F51 —————>F81	F81
15	16/32	1516	BB	1.000"	F11 —————>F81	F41 —————> F81
17	12/24	1712	CC	1.500"	F31 —————>F81	F51 —————>F81
21	16/32	2116		1.375"	F31 —————>F81	F51 —————>F81
23	16/32	2316		1.500"	F31 —————>F81	F51 —————>F81
27	16/32	2716		1.750"	F41 —————>F81	F61->F81
40	16/32	4016		2.563"	F61->F81	F81

Spécification serrage mécanique / Clamp-Type Specification

Modèle Model	Grandeur du boulon Bolt Size	Couple de Serrage (lbs-po.) Seating Torque (in-lb.)
F11	1/4-20NC	130-140
F21	1/4-20NC	130-140
F31	5/16-18NC	210-220
F41	5/16-18NC	210-220
F51	3/8-16NC	300-310
F61	7/16-14NC	420-432
F71	7/16-14NC	420-432
F81	1/2-13NC	588-600

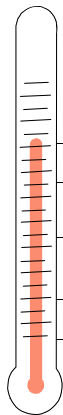


Hydrauliques Continental inc. conçoit et usine ses accouplements mécaniques flexibles à rendement élevé à son usine de Montréal. Vous avez donc un produit complètement conçu au Canada, sur un tour à commande numérique de la plus récente technologie.

FORTE™ heavy duty flexible drive couplings are fully designed and machined by Continental Hydraulics, inc. at its Montreal facilities. They are machined and completely balanced on a numerical control machine into one of the finest couplings on the market.

GARNITURES MÉDIANES INSERTS

Demi-accouplement sans trou <i>Blank Half-Coupling</i>	Neoprene (noir / black)	Urethane (jaune / yellow)	Hytrel (bleu / blue)
F11	F17N	F17U	F17H
F21	F27N	F27U	F27H
F31	F37N	F37U	F37H
F41	F47N	F47U	F47H
F51	F57N	F57U	F57H
F61	F67N	F67U	F67H
F71	F77N	F77U	F77H
F81	F87N	F87U	F87H



Échelle de température / Temperature Range



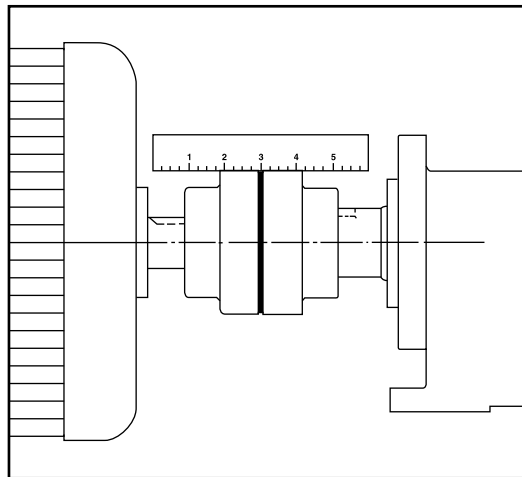
	Neoprene	Urethane	Hytrel
Capacités physiques et mécaniques <i>Physical and mechanical capabilities</i>	Bonne <i>Good</i>	Excellente <i>Excellent</i>	Supérieure <i>Superior</i>
Résilience / <i>Resiliency</i>	Bonne / <i>Good</i>	Bonne / <i>Good</i>	Inférieure / <i>Poor</i>
Capacités de travail / <i>Load capabilities</i>	Légère / <i>Light</i>	Moyenne / <i>Medium</i>	Lourde / <i>Heavy</i>

Les garnitures médianes absorbent les charges de choc, la vibration, le son et éliminent tout contact métal à métal. Ne nécessitant aucune lubrification, les accouplements **FORTE™** ne rouillent jamais. Sa précision d'usinage et son équilibre parfait font en sorte qu'une simple règle de machiniste suffit pour l'installation.

Inserts absorb shock, vibration, and sound, while eliminating any metal-to-metal contact. Never needing any lubrication, FORTE™ couplings work quietly without ever rusting. Precise tolerances ensure tight fit making it very easy to install with a simple straight edge.

INSTALLATION

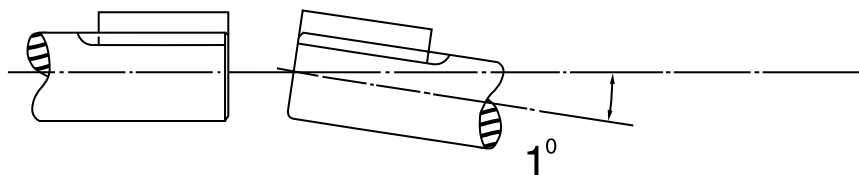
Assurez-vous que la distance entre chaque arbre se situe entre “ D “ min. à “ D “ max. tel qu’indiqué à la page 2. Afin de vous assurer d’un alignement et d’un parallélisme adéquat, nous vous recommandons d’utiliser une règle métallique de 6” de long (semblable à celle qu’utilise les machinistes). Placer celle-ci sur le dessus et ensuite sur le côté de l’accouplement, assurez-vous d’un minimum de jeu entre la règle et l’accouplement. Pour une vérification finale utiliser une feuille d’épaisseur de 0.005” “feeler gauge” et tenter de la glisser entre la règle et l’accouplement. Si la feuille ne s’insère pas votre alignement est adéquat et acceptable. Serrer fermement les boulons qui retiennent et assemblent les équipements (moteur, réducteur, pompe, etc...). Vérifier à nouveau l’alignement, insérer la membrane médiane (néoprène, uréthane, ou hytrel), joindre les deux moitiés à la membrane médiane et vérifier en tournant l’ensemble manuellement pour que le contact soit identique tout le tour. Enfin, serrer les vis de serrage.



Spacing between shafts should be within the same range of minimum and maximum “ D “ dimensions as shown on page 2. **FORTE™**'s CNC-machined outside surfaces allows for this simple and accurate alignment. Place a 6” long straight edge at top and side of coupling. To ensure minimum space between ruler and coupling, slide a 0.005” feeler gauge between ruler and coupling. If space is 0.005” or less, the feeler gauge will not pass, thus, indicating accurate and adequate alignment. Secure equipment mounts (motors, gearbox, pump, etc....) and recheck alignment. Install the insert (neoprene, urethane, or hytrel) while joining the two halves. Manually turn the coupling to ensure there is no separation. Recheck alignment and tighten set screw.

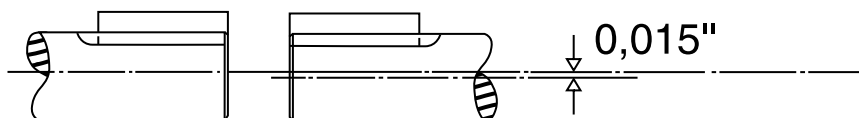
Mésalignement / Misalignment

Angulaire



Angular

Parallélisme

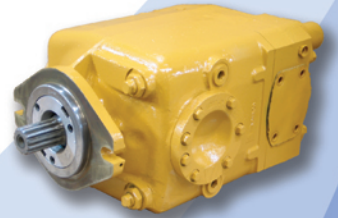


Parallel

**RECTIFICATION CONCAVE
CONCAVE GRINDING**



**TRAITEMENT THERMIQUE
PAR INDUCTION
INDUCTION HARDENING**



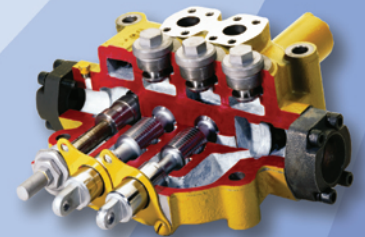
**POMPES ET MOTEURS
HYDRAULIQUES ET
VALVES DIRECTIONNELLES
HYDRAULIC PUMPS, MOTORS,
AND DIRECTIONAL VALVES**

**TOUTES CES OPÉRATIONS SONT
EXÉCUTÉES A NOTRE CENTRE DE
RÉPARATION.**

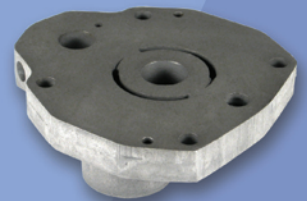
**ALL THESE OPERATIONS ARE
PERFORMED AT OUR REPAIR
CENTRE.**

**...BROCHAGE, FOUR DÉCAPANT AU GAS, BANC D'ESSAIE,
DYNAMOMÈTRE POUR ESSAIE DE MOTEUR HYDRAULIQUE...
...BROACHING, GAS OVEN CASTING STRIPPING, TEST BENCH,
DYNAMOMETRIC BRAKE FOR HYDRAULIC MOTOR TESTING...**

**1-800-226-1601
www.CHinc.ca**



**RODAGE PLAT
FLAT LAPPING**

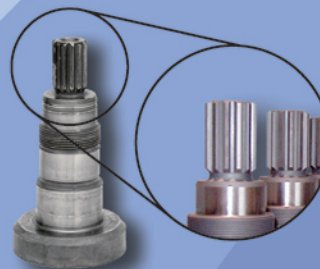


**TRAITEMENT DE SURFACE ANTI-USURE
ANTI-GRIPPING SURFACE FINISHING**

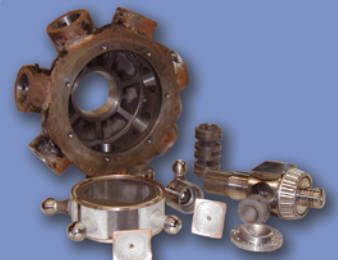
**APPAIRAGE DE PIÈCES
CONCAVES/CONVEXES
CONCAVE/CONVEX COLAPPING**



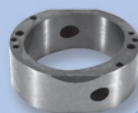
**ARBRE REMISE A NEUF
SHAFT RECONDITIONING**



**RODAGE CYLINDRIQUE
HONING**



**RECTIFICATION
D'ANNEAUX ELLIPTIQUES
CAM RING GRINDING**



Depuis 1978, Hydrauliques Continental inc. oeuvre sur différents aspects tels: la fabrication de diverses composantes hydrauliques incluant arbres cannelés, manchons cannelés, accouplements mécaniques Forte™ et autres pièces faites sur demande; la réparation de pompes et moteurs hydrauliques, distributeurs "mobile" (tiroir et chambre), barils, palettes et plaques de pression; le re-usinage des anneaux elliptiques, ainsi que la distribution de différentes marques de pompes, moteurs, valves, filtres et accessoires.

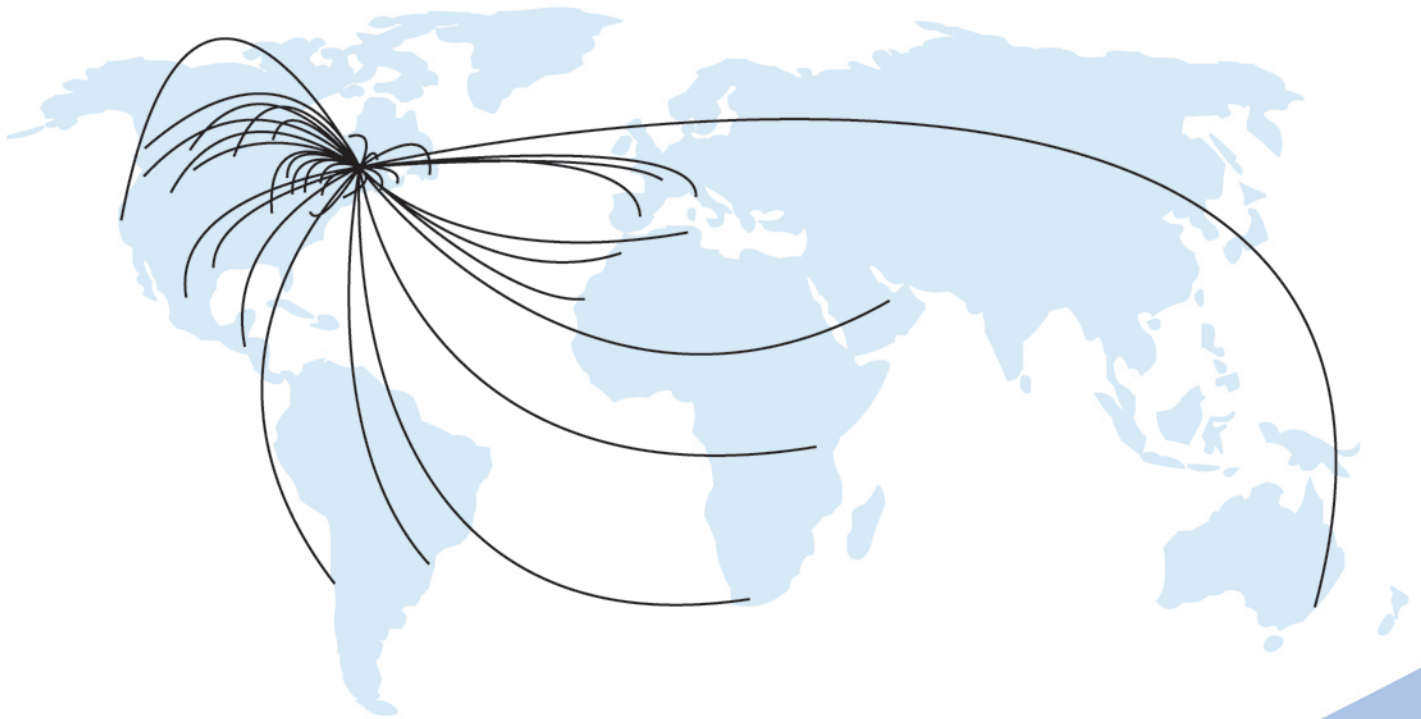
Notre expertise dans l'usinage de composantes mécaniques et hydrauliques et notre savoir-faire font de nous une industrie unique dans ce domaine.

Continuer d'offrir un produit de haute qualité au plus bas prix tout en rencontrant vos exigences est notre but. En regardant vers le futur, nous ne prévoyons pas seulement garder cette promesse mais nous investirons dans de l'équipement à la fine pointe de la technologie afin que nos critères de qualité soient maintenus.

Since 1978, Continental Hydraulics, inc. has been manufacturing various hydraulic components such as shafts, bushings, Forte™ couplings, and other customizable parts. We are equipped to effectively repair hydraulic pumps, motors, and valves, remachine barrels, spools, rings, rotors, and vane sets. We distribute many brand names and represent the world's best companies in order to offer our customers products that meet our highest standards of quality.

Our experience in working with metals and our functional idea of hydraulics makes us a unique company in this industry.

We make it our goal to meet your deadline, to offer the lowest price possible while providing you with the best products, precision manufacturing and repair in North America. Looking forward, we not only promise to uphold this level of service, but will further invest in new technology in order to insure our high standards.



HYDRAULIQUES
CONTINENTAL
HYDRAULICS, INC.

11385 Marc-Aurèle Fortin, Montréal, Québec, H1E 3C6, Canada

TEL: 1-800-226-1601 • (514) 648-1601 • FAX: 1-866-648-6322 • (514) 648-6322 • info@CHinc.ca • www.CHinc.ca